

かのん新聞

令和6年9月号

ぶきっちな私でも、
ひと通りの運動が
来て維持しています。

(T様 ご紹介)

宇部市在住

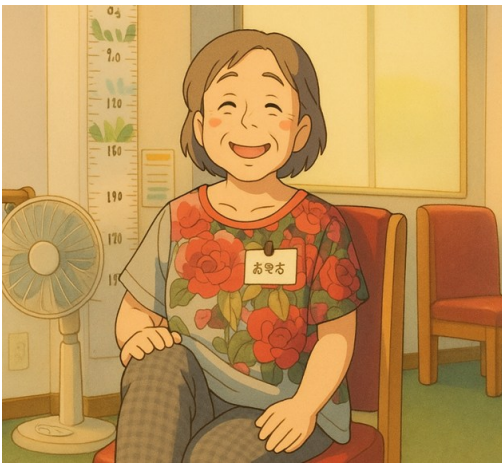
79歳/要介護1

脳出血後遺症

心臓病・高血圧

週2回ご利用

(令和2年11月より)



(日常生活での目標)

脳出血の再発予防をし、健康維持が出来る。

(インタビュー)

私は漬物だけでお酒が飲めるほどお酒が大好きだったのですが、職場から救急搬送され脳出血と判明しました。

医療のリハビリを終えて少しでも元通りの生活をしたい事をケアママネさんに相談すると canon を紹介されました。

少し不安はありましたが、体験してみると足首を回したり身体をひねったり、とても気持ち良くて最高でした。

canon に来る前は、つねにこけそうで、足を上げていっても上がっておらず、椅子からの立ち上がりも何かを持たなければ眩暈がして立ち上がれない状態でした。

しかし、現在はバランス能力が付いてこけなくなり、何も持たずに立ち上がれるようになりました。

右足はまだ上がりづらいですが、セルフケアをすると嘘のように良く上がります。

大好きな家族と在宅生活を続けるために毎日セルフケアを頑張っています。



脳に歩き方を
インプット中です!

【担当ケアママネ様より】
楽しい気持ちで気分転換して頂き、そして自宅での役割を果たせるように canon を続けてほしいです。

リハビリサポート canon は、地域の皆さんの健康と幸福をサポートします。



かのん

お問い合わせはお近くのcanon店舗へ

健康寿命を延ばすため、リハビリサポート canon が活動中!

常盤店 (宇部市西岐波 4759-1)

藤山店 (宇部市居能町3丁目 2-11-1)

☎39-6125

☎38-8186